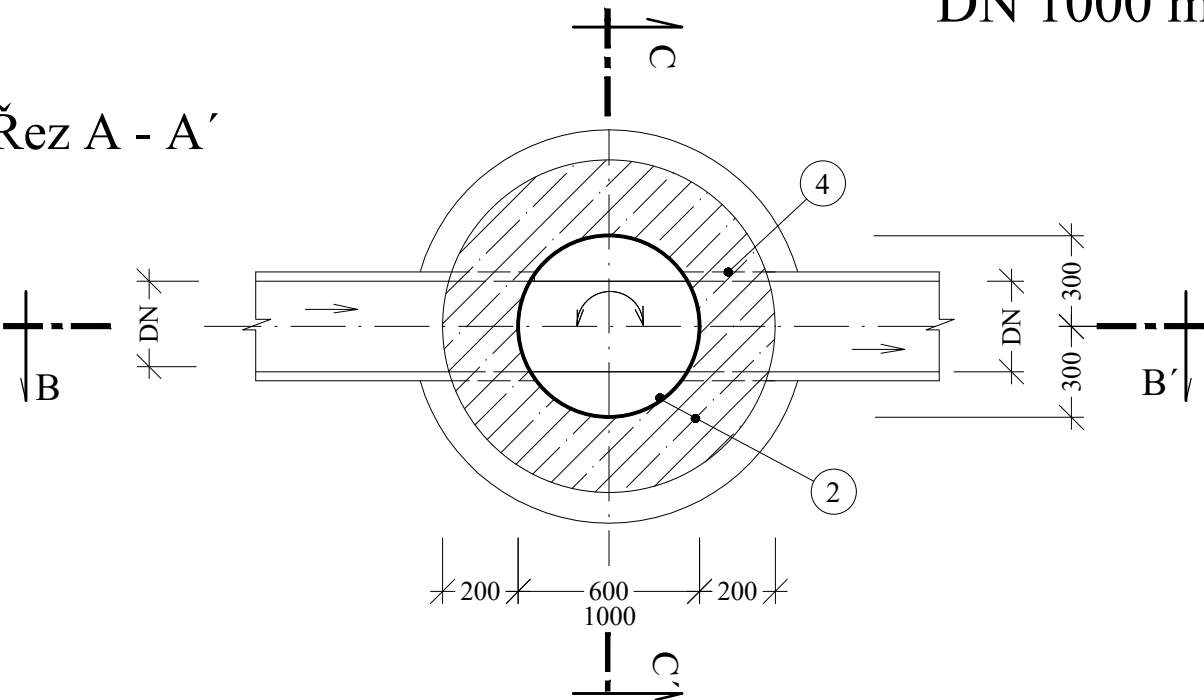
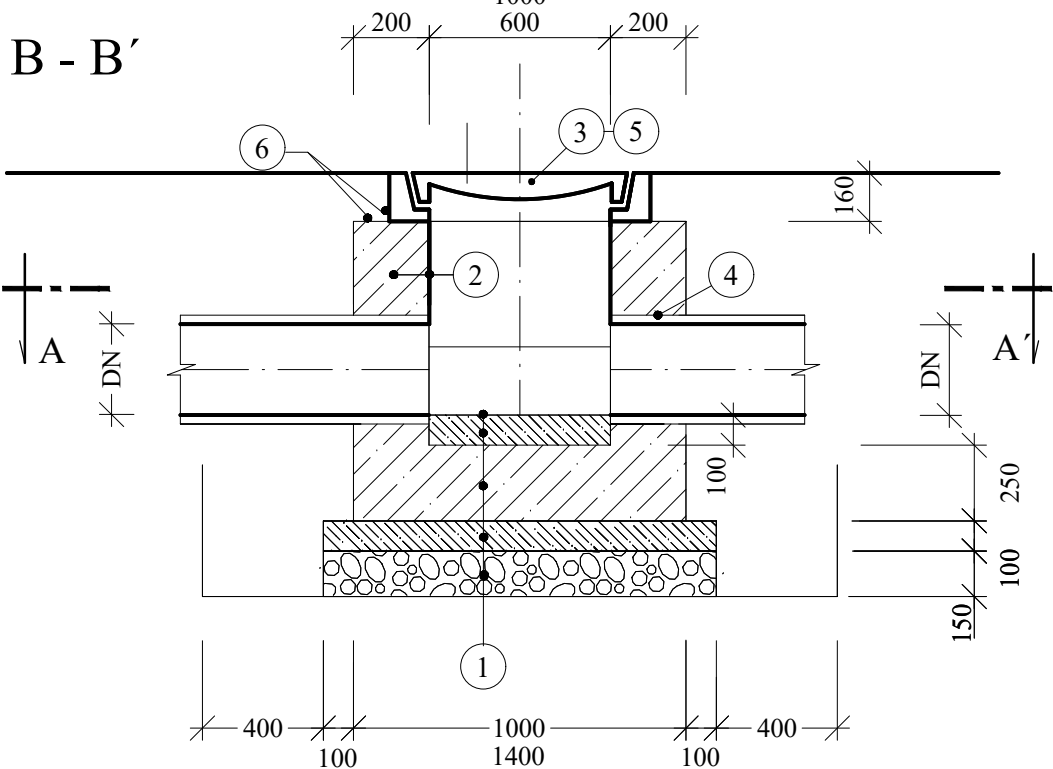


BETONOVÁ ATYPICKÁ ŠACHTA DN 600 mm
DN 1000 mm

Řez A - A'



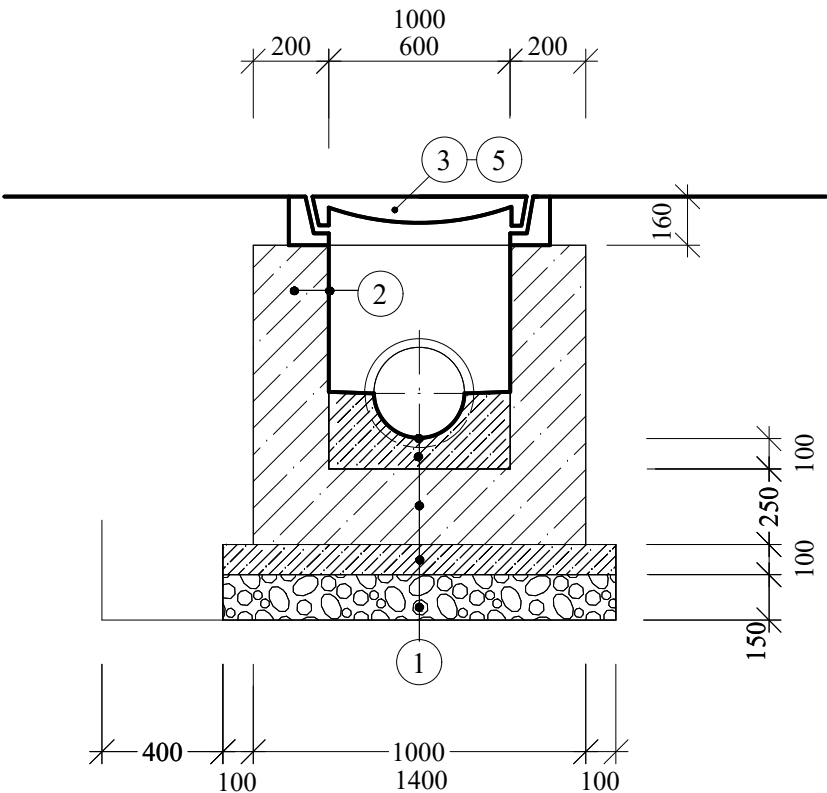
Řez B - B'



LEGENDA :

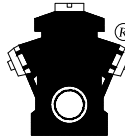
- 1 OCHRANNÝ NÁTĚR
TVRZENÝ BETON C30/37 XA1
DNO ŠACHTY TL. 250mm Z BETONU C 30/37 XA1
PODKLADNÍ BETON C 12/15 TL. 100mm
ŠTĚRKOPÍSKOVÝ PODSYP HUTNĚNÝ TL. 150mm
- 2 PP TROUBA JAKO ZTRACENÉ BEDNĚNÍ
STĚNA ŠACHTY TL. 200mm Z BETONU C 30/37 XA1
- 3 ŠACHTOVÝ POKLOP TŘ. D400
- 4 VODOTĚSNÉ NAPOJENÍ POTRUBÍ
- 5 KRUHOVÁ LITINOVÁ MŘÍŽ - TŘ. D400
- 6 PRO ŠACHTU DN 1000
ŽELEZOBETONOVÁ STROPNÍ DESKA Z BETONU C30/37 XC4, stavební výška 200 mm
KOMÍNEK VSTUPNÍHO A MONTÁŽNÍHO OTVORU Z BETONU C30/37 XC4

Řez C - C'



POZNÁMKA : VNITŘNÍ POVRCH ŠACHTY OPATŘEN OCHRANNÝM UZAVÍRACÍM NÁTĚREM
ZEMNÍ PRÁCE viz. SOUHRNNÁ TECHNICKÁ ZPRÁVA

Revize č.	Popis změny:	Datum:	Schválil:
-	-	-	-

Vypracoval:	Ing. Štěpán Janča	PROVOD inž. spol., s.r.o. V Podháji 226/28 400 01 Ústí n/L tel.:475 201 580 středisko Tišnov: Kukýrna 51 666 01 Tišnov tel.: 549 259 539		
Zodpovědný projektant:	Ing. Štěpán Janča			
Vedoucí projektu:	Ing. Pavel Kocůr			
Kontroloval:	Ing. Pavel Kocůr			
Stupeň:	PD k zadání stavby (DZS) v rozsahu DPS			
Investor:	Obec Lipová			
Název akce: Obec Lipová - ČOV a stoková síť Část: D. Dokumentace objektů a technických a technologických zařízení D.0 Inženýrské objekty - společná typová řešení Název přílohy: Vzorová betonová atypická šachta DN 600, DN 1000		Soubor:	-	
		Tisk. soubor:	-	
		Paré č.	Zak. č.:	21-T017
			Datum:	březen 2022
			Revize č.:	0
			Formát:	2 A4
			Měřítko:	Číslo výkresu:
		-	D.0.16	